

Souveräner Helfer
liefert Variationen
en masse





Das mit den vielen Köchen kennt man ja. In einem großen Rollout sind sie jedoch unvermeidlich. Kunde, Logistiker und IT-Mitarbeiter – sie alle bringen ihre eigenen Rezepte für ein erfolgreiches Vorhaben mit. Sämtliche Verfahren unter einen Deckel zu bekommen, ist die hohe Kunst des Projektmanagements. Am besten in einen Topf, aus dem sich alle bedienen können.

Klartext

Ein paar PCs aufzustellen ist wirklich kein Problem. Ein paar Tausend aber schon. Denn die Komplexität des Rolloutprojektes steigt mit dem Volumen der zu distribuierenden Einheiten.

Ob PCs, Telefone oder Büroeinrichtungen: Die Probleme sind bei allen Rollouts gleich. Projektleiter wie Auftraggeber träumen von einer zentralen Kommunikationsinstanz, die mit wenigen Datenschnittstellen auskommt und den Projektstatus per Knopfdruck liefert.



Ulrich Renger
Senior Project Manager,
Computacenter

Fakten



Nur mit viel Know-how rührt sich was

Für eine zentrale Kommunikations- und Steuerungsanwendung nehme man: eine großartige Idee, Entwicklungskompetenz – ruhig ein bisschen mehr davon – und den Mut, zahlreiche Technologien zu einem harmonischen Gemenge zu kombinieren.

Fakten



Schon lange bevor er über Features und das Oberflächendesign nachdenken muss, kann der Entwickler einer zentralen Kommunikationsanwendung bereits alles richtig oder grundverkehrt machen. Was nämlich das Datenmodell nicht hergibt, wird im Nachhinein auch das schönste GUI nicht herausholen.

Vor allem ein genaues Verständnis des Prozesses, den die Applikation unterstützen soll, ist für das Datenmodell unverzichtbar.

Fakten



Zu den wichtigsten Schnittstellen gehören die Anbindungen an das Warenwirtschaftssystem, den zentralen Verzeichnisdienst und die Messaging-Systeme.

Und wie gewährt man allen am Prozess beteiligten Personen einen sicheren Zugriff auf den Datenbestand – und zwar möglichst direkt vom Einsatzort?

Security-Kenntnisse sind folglich ebenso vonnöten wie Konzepte für den Einsatz mobiler Endgeräte und eine eventuelle Erweiterung des Identitätsmanagements.

Fakten



Dass bei all diesen Voraussetzungen die gewünschte Applikation eigentlich nur eine Webanwendung sein kann, liegt auf der Hand.

Zu dem Kompetenzpotpourri gesellen sich dann außerdem das einschlägige Know-how von modernen Web-technologien und ihren offenen Standards sowie Middleware- und selbstredend Programmierkenntnisse.

Lösungen



Variabler Inhalt, anpassbare Form

Mit der Webapplikation Inventox verfügt Computacenter über das universelle Werkzeug zur transparenten Steuerung von Rolloutprojekten mit hohem Informationsgehalt und personalisierten Leistungen.

Lösungen

Ob Migrations- oder Rolloutprojekte, Umzüge oder Inventarisierungen: Wir können Inventox im Handumdrehen an Ihre Bedürfnisse anpassen.

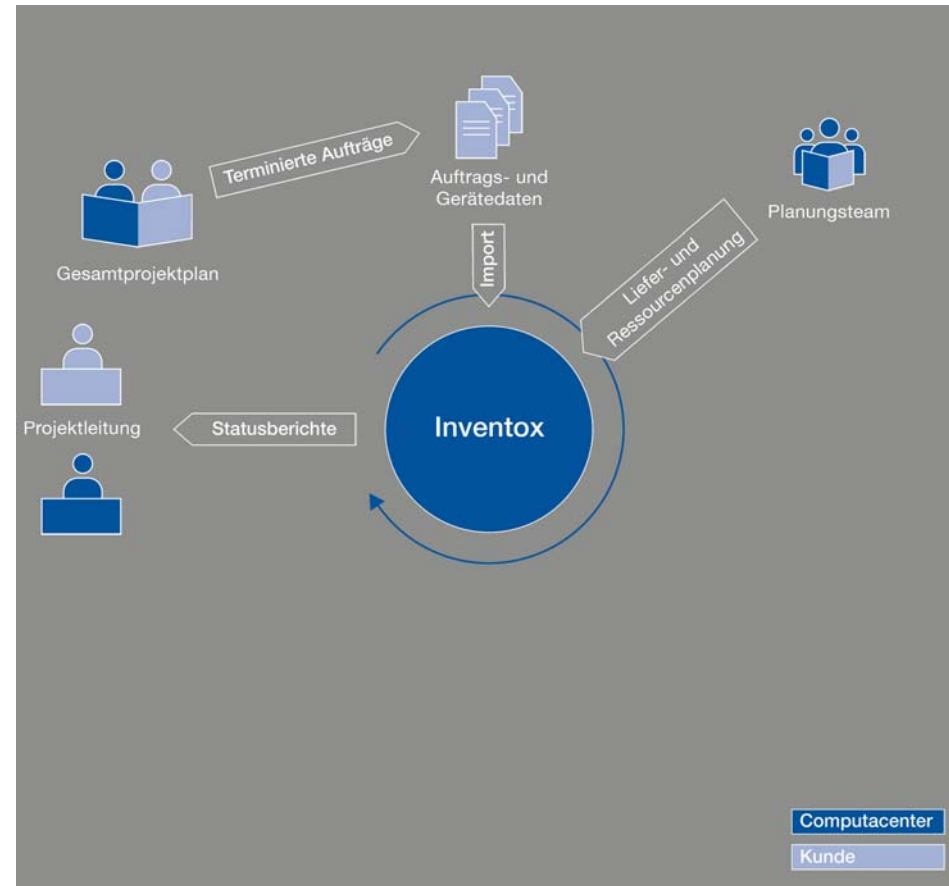
Deshalb kann Inventox problemlos jeden Rolloutprozess unterstützen, und Sie müssen dabei auf keine der vielen hilfreichen Funktionen verzichten.



Lösungen

Schon bei der Planung des Projektes werden Sie begeistert sein. Denn Inventox erlaubt es uns nicht nur, alle Ihre Altgerätedaten aus verschiedenen Quellen in einer Datenbank zusammenzuführen und damit den Lebenszyklus der Systeme weiterzuverfolgen.

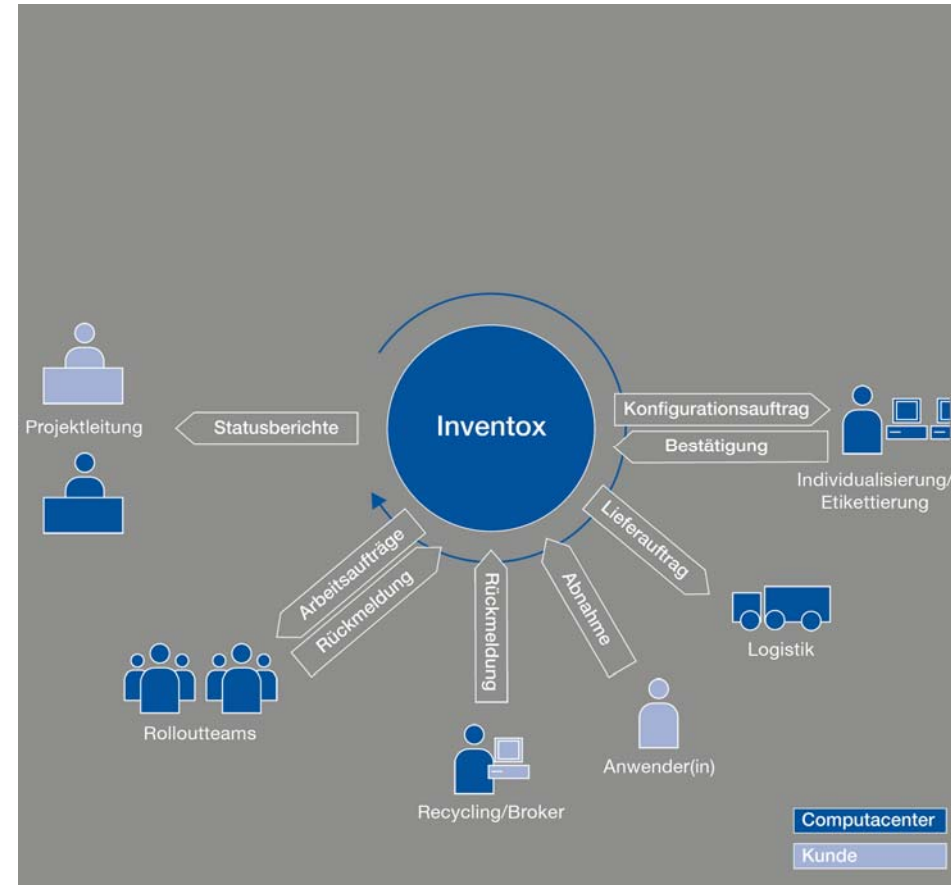
Wir haben Inventox zudem mit einem besonders intuitiven und praxisorientierten Datenmodell für den Rollout der Neuware ausgestattet.



Lösungen

Auf der Grundlage dieses Designs gewähren die Planungs- und Steuerungsfunktionen von Inventox eine vollständige Kontrolle über alle Liefer- und Arbeitsaufträge.

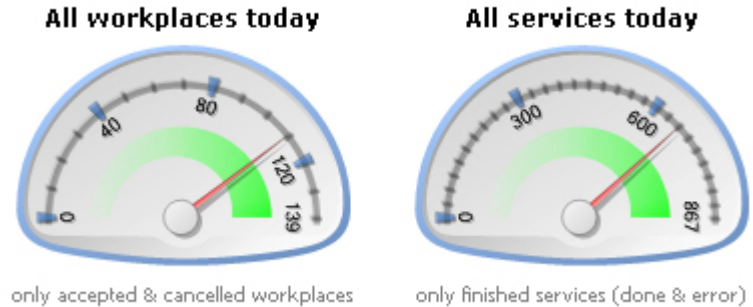
Per Mausklick geht der Lieferauftrag im Kerpener Konfigurations- und Logistikzentrum von Computacenter ein, von wo aus die individuell konfigurierte Ware, mit allen Informationen über ihren Bestimmungsort versehen, auf die Reise geht.



Lösungen

Sobald der Techniker seine Arbeiten ausgeführt hat, bestätigt er die Services an Ort und Stelle online in Inventox. Im Projektbüro kann die Leitung des Rollouts diese Statusänderung in Echtzeit verfolgen.

Die übersichtlichen Cockpits der Applikation verschaffen Projektmanagern wie -mitarbeitern ein zweifelsfreies Bild von den erledigten und den noch ausstehenden Arbeiten.



Lösungen

Mit Inventox zeigt Computacenter, wie man einen komplexen Workflow durch konsistente Nutzung von Webservices und mithilfe von Microsofts SharePoint Server 2007 optimal mit Informationstechnologie unterstützt.

Dank der Backend-Integration von SAP- und Messaging-Systemen sowie der Status-Rückmeldung mit mobilen Endgeräten stehen ein Realtime-Projektstatus und ein detaillierter Servicereport selbst in Massenrollouts mit vielen Tausend Assets auf Knopfdruck bereit.



Wirkung



Sie können sich zurücklehnen

Mehr als zwanzig Jahre Erfahrung mit großvolumigen IT-Rollouts und -Umzügen hat Computacenter in die Entwicklung von Inventox einfließen lassen. In den Händen versierter Projektmanager ist diese Webapplikation ein hocheffektives Werkzeug – auch für die Mitarbeiter des Kunden.

Wirkung

Der Einsatz von Inventox reduziert den eigenen Rolloutaufwand von Unternehmen auf ein Minimum.

Das liegt zum einen an der vollständigen Transparenz der Geschehnisse, denn über eine sichere Webverbindung haben auch die Mitarbeiter der IT-Abteilung Zugang zu allen Informationen über das Projekt.

So können sie rechtzeitig und zuverlässig beurteilen, ob die Arbeiten wie vorgesehen voranschreiten.



Wirkung

Und Inventox senkt noch einen weiteren Aufwand ganz beträchtlich: den für Troubleshooting und Fehlerrecherche. Da jeder Vorgang des Rolloutprozesses in Inventox dokumentiert wird, gewährt die Applikation eine hundertprozentige Nachvollziehbarkeit der Ereignisse.

Überdies konnten unsere Projektmanager mithilfe der zentralen Kommunikationsinstanz 99 Prozent aller Ersteinsätze in bundesweiten Rollouts erfolgreich abschließen.



Referenz

PC-Rollout bei der Heidelberger Druckmaschinen AG

Mit außergewöhnlichem Druck kennt man sich in Heidelberg aus – und schätzt Technologien, die daran ihre Leistungsfähigkeit beweisen. Für den Austausch seiner 6.300 Clients vertraute der Maschinenhersteller deshalb auf Inventox.

Referenz

Axel Junghans, Leiter Global Client Management bei der Heidelberger Druckmaschinen AG, über den Einsatz des Rolloutmanagement-Tools von Computacenter:

„Die besondere Herausforderung bei dem Rollout war die schiere Menge, mit der wir es zu tun hatten. Und wir haben mit dem Tool 99,5 % Trefferquote nachweisen können.“



Axel Junghans
Leiter Global Client
Management

Partner

Computacenter unterhält Partnerschaften mit allen führenden Technologieanbietern. Die in diesem Heft beschriebenen Lösungen realisieren wir insbesondere mit Produkten von



Microsoft®

